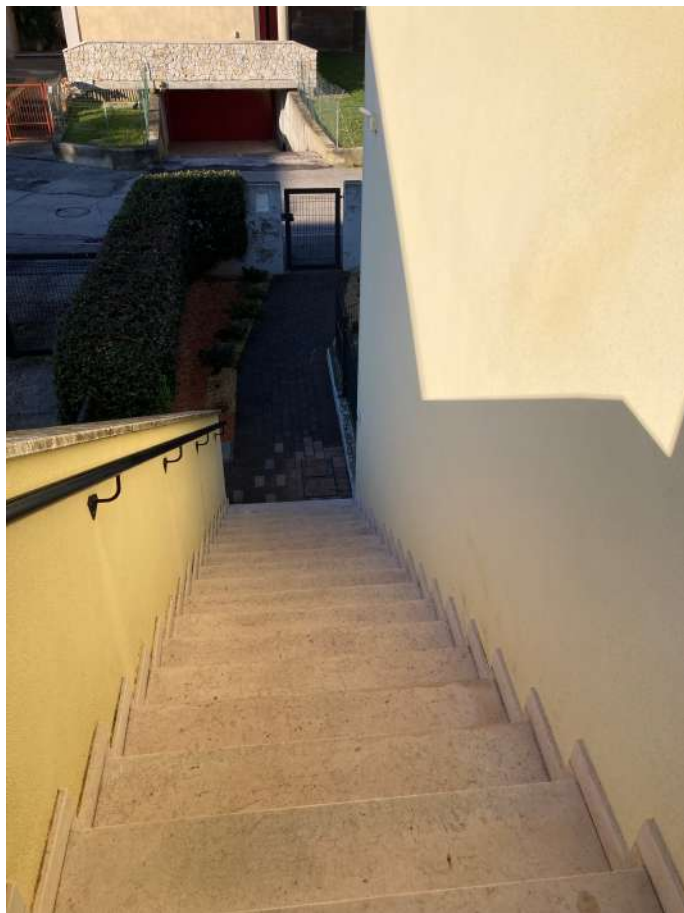




Viste dell'immobile condominiale da via Foscolo



Giudice: **Dott.ssa Maria Antonietta Rosato**



Corte e scale d'accesso all'appartamento



Vista interna: zona cucina



Viste interne: vano soggiorno e cucina



Viste interne: Ripostiglio



Vista esterna: terrazza; vista interna: camera matrimoniale





Viste interne: camere e servizio igienico





Viste interne: servizio igienico e corridoio





Viste interne: autorimessa e particolari delle parti ammalorate





Viste interne: particolari delle parti ammalorate nell' autorimessa